

Kleur, licht en muze

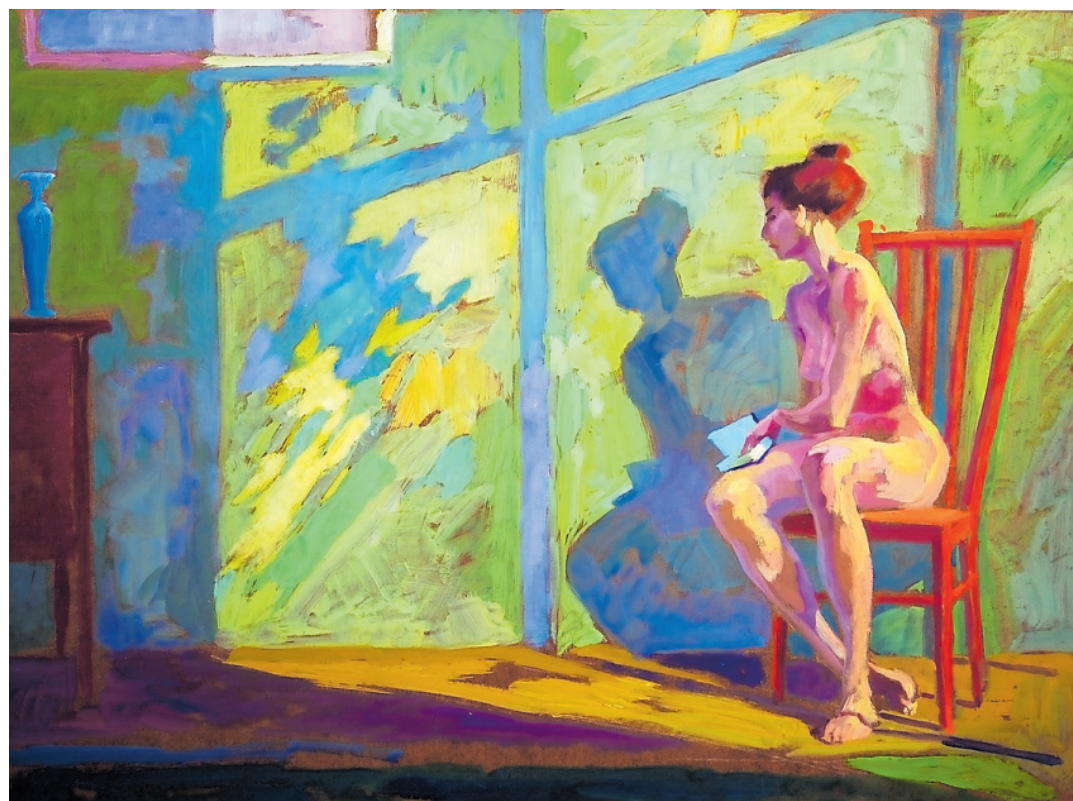
Piet Pijn (1926-2002) wordt wel de 'aartsvader van het noordelijk realisme' genoemd. Als docent aan Academie Minerva was hij de inspiratiebron voor menig figuratief schilder. Zijn eigen werk is echter nauwelijks bekend. Vijftien jaar na zijn overlijden brengt Galerie Paterswolde een eerste eerbetoon.

Illand Pietersma

Henk Helmantel heeft les van hem gehad; Peter Durieux, Hans Feyrabend, Michael Buter – talloze nu actieve kunstenaars leerden van Piet Pijn de kneepjes van het schildersvak. Zelf was hij begonnen als beeldhouwer in Den Haag en maakte daarnaast vrij werk. In 1963 werd Pijn docent aan Academie Minerva. Hij gaf er onder meer vormstudie, compositie- en kleurenleer. Hij moet een enthousiasmerend persoon geweest zijn. Samen met Diederik Kraaijpoel en latere collega's Wout Muller en Matthijs Röling legde hij de basis voor een groep kunstenaars die bekend staat als de Noordelijke Figuratieven.

Toch is deze 'aartsvader van het noordelijk realisme' vooral bekend bij kenners en kunstenaars, hoewel zelfs die vaak amper wisten en weten wat voor werk Pijn zelf maakte. Hij exposeerde namelijk niet. „Hij had het gevoel dat hij door exposeren te veel beïnvloed zou worden. Hij wilde onafhankelijk blijven”, vertelde zijn echtgenote Mia Pijn aan kunstjournalist Eric Bos kort na het overlijden van haar man. Toch werkte hij aan een oeuvre van honderden panelen en schilderijen op papier, die in het bezit zijn van de familie.

Voor het eerst is er nu een overzicht van ruim twintig schilderijen in galerie Paterswolde. De erven hebben gekozen voor een van de belangrijkste thema's uit Pijns oeuvre: naakten. Meestal stond zijn eigen vrouw model. In 2004 bracht dochter Petra Bakker-



Pijn een persoonlijk boekje over haar vader uit, waarin ze de situatie prachtig en intiem beschrijft (ingekort): 'Kunst was voor hem een roeping. Hij was de muze innig toegewijd. Mijn moeder was zijn favoriete privé-model. Ze was te allen tijde beschikbaar. Wij zagen onze moeder vaker in haar kamerjas, dan in haar gewone kleren.'

Piet Pijn kende zijn klassiekers. We zien zijn vrouw Mia liggend op een rode en blauwe doek – kleuren die in de renaissance-kunst aan de heilige Maria toebehoorden. Ondertussen schilderde hij het eenvoudige bed. Pijn hield blijkbaar niet van verdere poespas. Verder zien we zijn model als baadster – nog zo'n klassiek thema – in een toen moderne badkamer met okergele wastafel; de Oosters ogende kamerjas over de stoel verwijzend naar de kimono van Breitner.

Een aantal werken oogt traditioneel, met een zacht en donker palet. Pijn is echter op zijn sterkst in feller getinte impressies, wanneer hij zijn model vangt in kleurvlakken en lichtvlekken. Titels als *Schemering*, *Avondrood* en *Schaduwzijde* geven al hints over Pijns voorliefde voor laag licht dat over het model strijkt en mooie contrasten werpt

over gezicht en lichaam. En telkens is er dat subtiele gevoel voor compositie en kleur, zoals rood tegenover groen of blauw naast lila. In *Ochtendzon* komen al die elementen bij elkaar en combineert Pijn met een vrouw die op de drempel van de openslaande deuren staat ook nog eens drie genres: interieur, landschap en naakt.

Hoe komt het werk van deze sleutelfiguur van het noordelijk realisme terecht in galerie Paterswolde – een ruimte achter woon- en bloemenzaak Villa Kakelbont? De winkel is van Aaltje van der Velde. Zij volgde een opleiding aan de Klassieke Academie. Met enkele kunstcollega's runt ze de galerie. „In de winkel verkoop ik dat boekje over Piet Pijn”, vertelt ze wanneer ze met Christien Broersma de expositie inricht. „We waren helemaal weg van dat werk: wow, wat een mooie kleuren! Als we die schilderijen eens hier konden krijgen...?” Broersma trok de stoute schoenen aan en nam contact op met de familie, die via een stichting Pijns werk beheert.

Afgelopen zondag is dit eerste eerbetoon aan Piet Pijn geopend, in aanwezigheid van kunstenaars als Peter Durieux, Rein Pol, Michael Buter en Matthijs Röling.

Piet Pijn, schilderijen, t/m 22 november in galerie Paterswolde (achterin Villa Kakelbont), Hoofdweg 161, Paterswolde. Open: ma 13-18, di-vr 10-18, za 10-17.

Schaduwzijde, van Piet Pijn.

“Wow, wat een mooie kleuren”